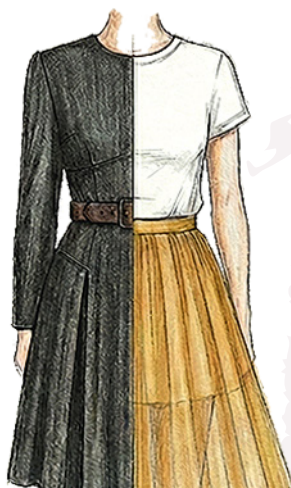


ROBES ET JUPES

PRESTATIONS	PRIX DE BASE	PIECE DOUBLEE
Raccourcir Longueur (Ourlet Piqué Machine)	15€	5€
Raccourcir Longueur (Ourlet Main/Invisible)	20€	5€
Ourlet Jean (Finitions d'origine)	25€	NA
Ourlet Mouchoir Tissus flou	30€	5€
Reprendre/Elargir la Taille	35€	5€
Reprendre/Elargir Poitrine/Buste	30€	5€
Création de Pincés pour cintrage	20€	5€
Pose d'un Élastique sur la Taille	20€	5€
Raccourcir les manches	15€	5€
Raccourcir Bretelles	10€	5€
Remplacement de la Fermeture Éclair (Standard)	25€	5€
Transformation d'encolure et de manches	À partir de 40 €	NA



PRESTATIONS	TISSUS SPECIFIQUES	SUPPLEMENT ET NOTE
Raccourcir Longueur (Ourlet Piqué Machine)	ajout de 5€ pour le velours et le cuir	ajout de 5€ pour les grandes largeurs ou sur devis selon le métrage
Raccourcir Longueur (Ourlet Main/Invisible)	ajout de 5€ pour le velours	ajout de 5€ pour les grandes largeurs ou sur devis selon le métrage
Ourlet Jean (Finitions d'origine)	NA	ajout de 5€ pour les grandes largeurs ou sur devis selon le métrage
Ourlet Mouchoir Tissus flou	NA	long métrage sur devis
Reprendre/Elargir la Taille	ajout de 5€ jean/velours et 10€ cuir/tissus flou	
Reprendre/Elargir Poitrine/Buste	ajout de 5€ jean/velours et 10€ cuir/tissus flou	
Création de Pincés pour cintrage	ajout de 5€ jean/velours et 10€ cuir/tissus flou	
Pose d'un Élastique sur la Taille	ajout de 5€ jean/velours et 10€ cuir/tissus flou	
Raccourcir les manches	ajout de 5€ jean/velours et 10€ cuir/tissus flou	
Raccourcir Bretelles	NA	
Remplacement de la Fermeture Éclair (Standard)	ajout de 5€ jean/velours et 10€ cuir/tissus flou	ajouter 10€ pour un zip invisible et 5€ tous les 15cm à partir de 25cm
Transformation d'encolure et de manches	NA	Devis sur mesure selon la complexité